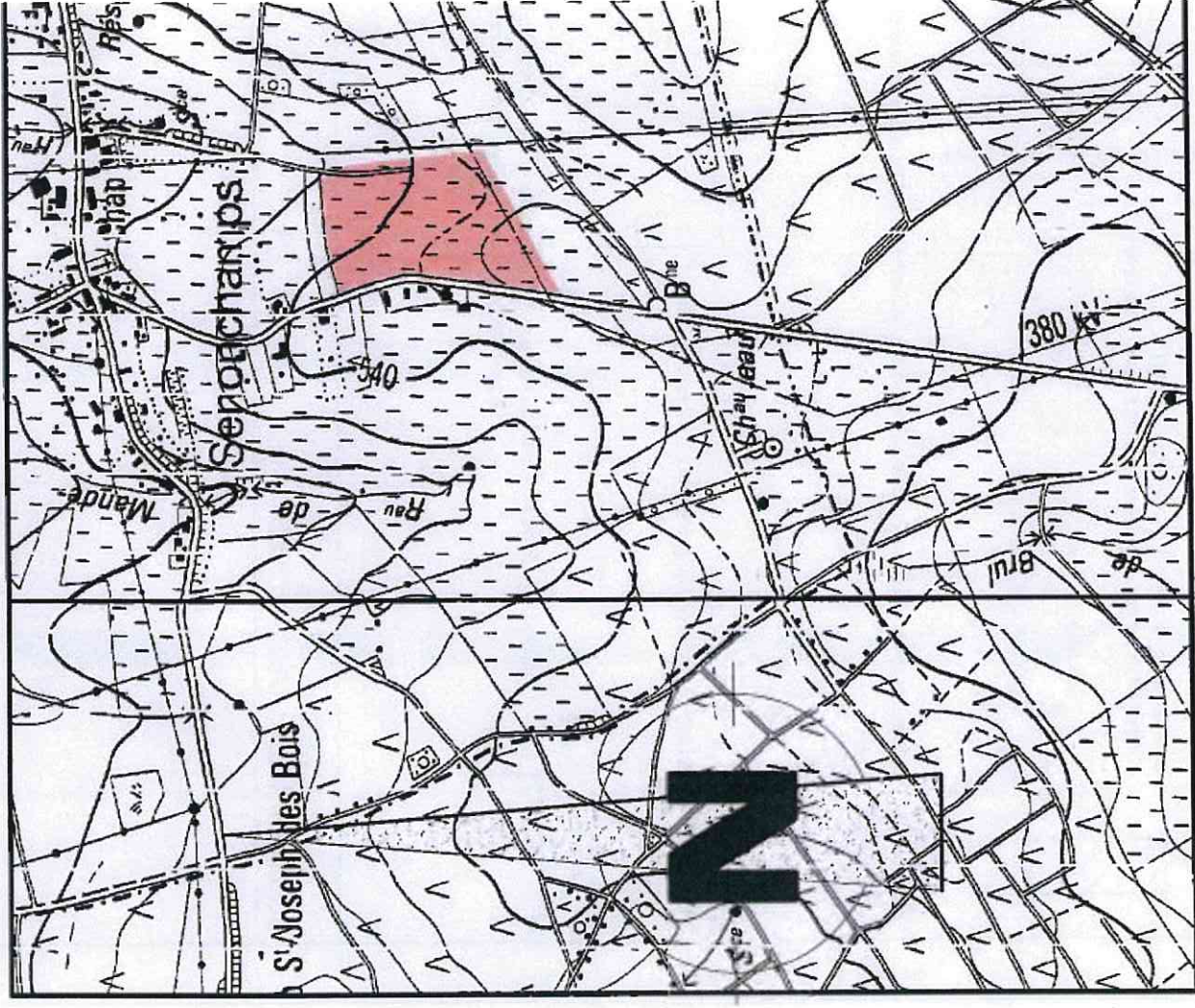


KUVINLE DE LUAE'IDUUKU

SITUATION



ECHELLE: 1/10000

BASTOGNE

1ère DIVISION BASTOGNE

Section G n° 574g, 573c2, 579h, 572h et 581s
 SENONCHAMPS

**Lotissement en
 11 Lots sis à Senonchamps**

Anne Toussaint: Senonchamps 25 6600 Bastogne
 Françoise Toussaint: Rue de Renaumont 24 6880 Bertrix

Toussaint

Vu et approuvé par le Collège communal

en séance du 21/4/09
 Par le Collège: *Toussaint*
 Le Secrétaire, *A*
 Le Bourgmestre,



Alain Delvigne

BASTOGNE, le 17/03/2008
 Levé et dressé par le Géomètre-
 Expert Juré *Alain Delvigne*

ALAIN DELVIGNE
 Rue d'Assenois 84
 6600 BASTOGNE

OMETRE-EXPERT

Limite de propriété



Limite du lotissement



Front de bâtisse obligatoire



Limite extrême des constructions principales



Limite des parcelles



Alignement



Sens du faîtage



Zone de cour et jardin



Zone de cour ouverte



Superficie totale du lotissement



Terrain à céder à la commune



Electricité existante



Eau existante



Electricité extension



Eau extension



Egoût existant



Zone de bâtisse

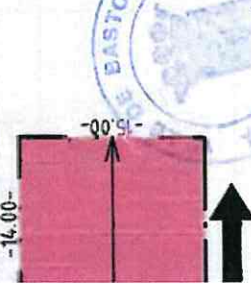


Photo: sens de prise de vue



Implantation des haies

RF



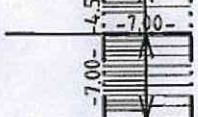
Zone hachurée: Dégagement latéral par rapport à la limite moyenne de référence, suivant croquis ci à droite

Soit moyen

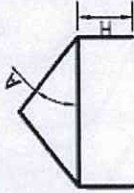
Soit entre 3.50m et 4.50m



Volume secondaire obligatoire, d'un gabarit d'une hauteur plus basse que le volume principal



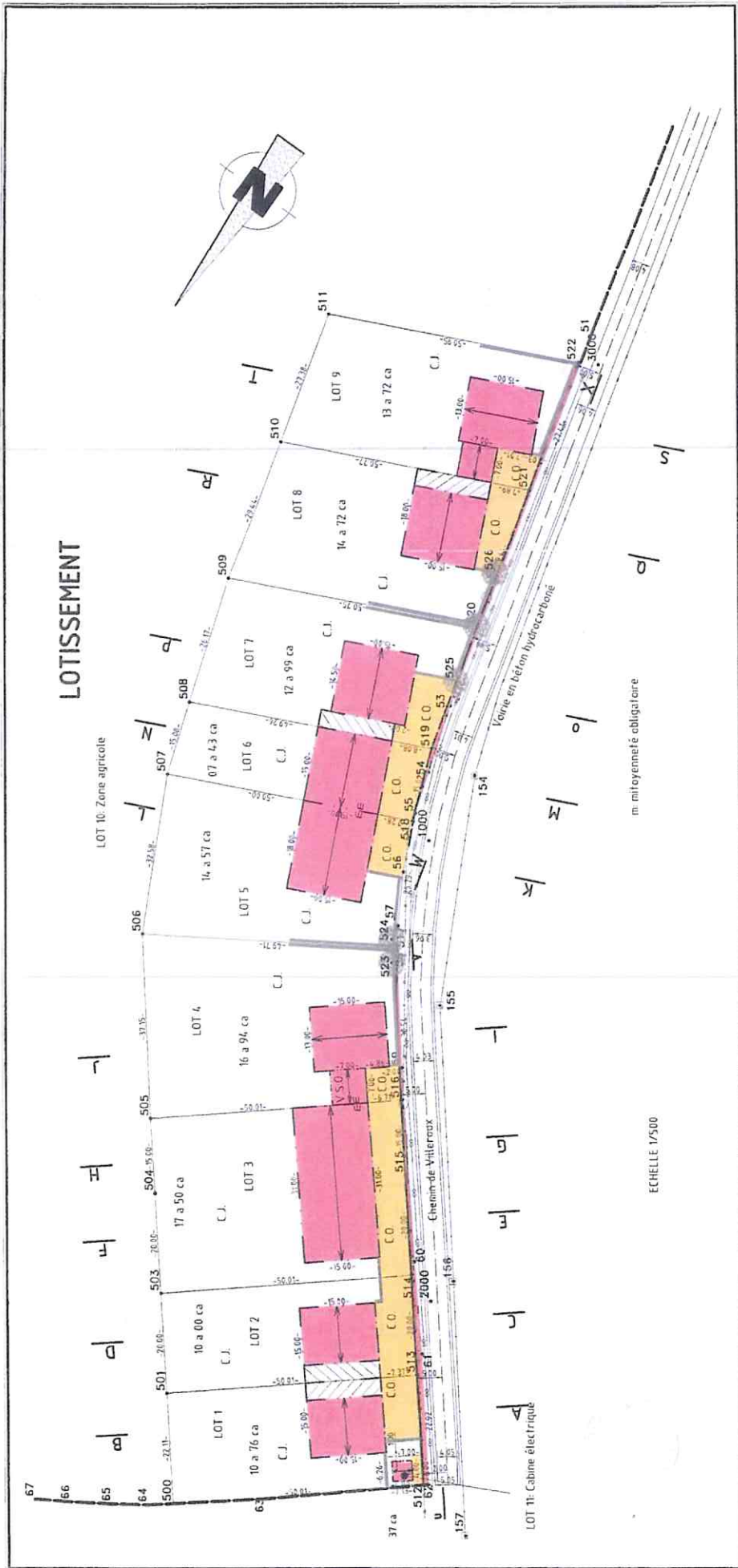
Volume secondaire, d'un gabarit d'une hauteur de 2.50m

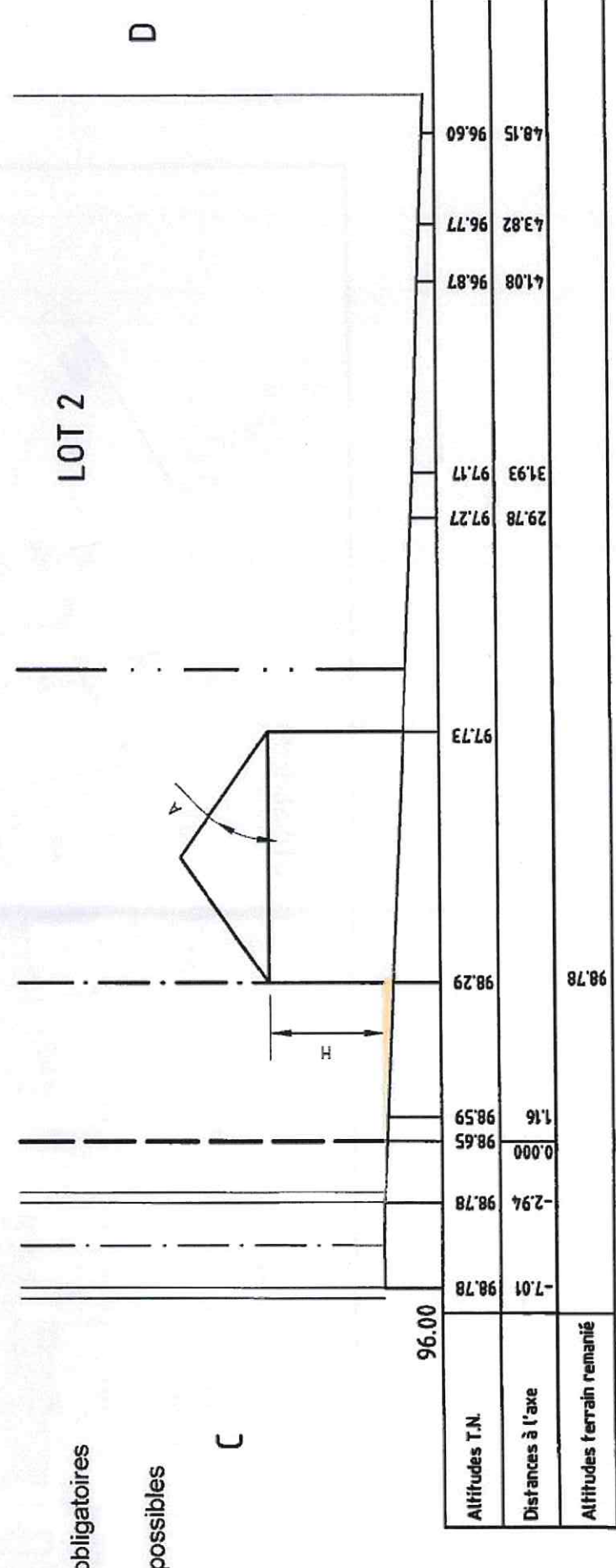
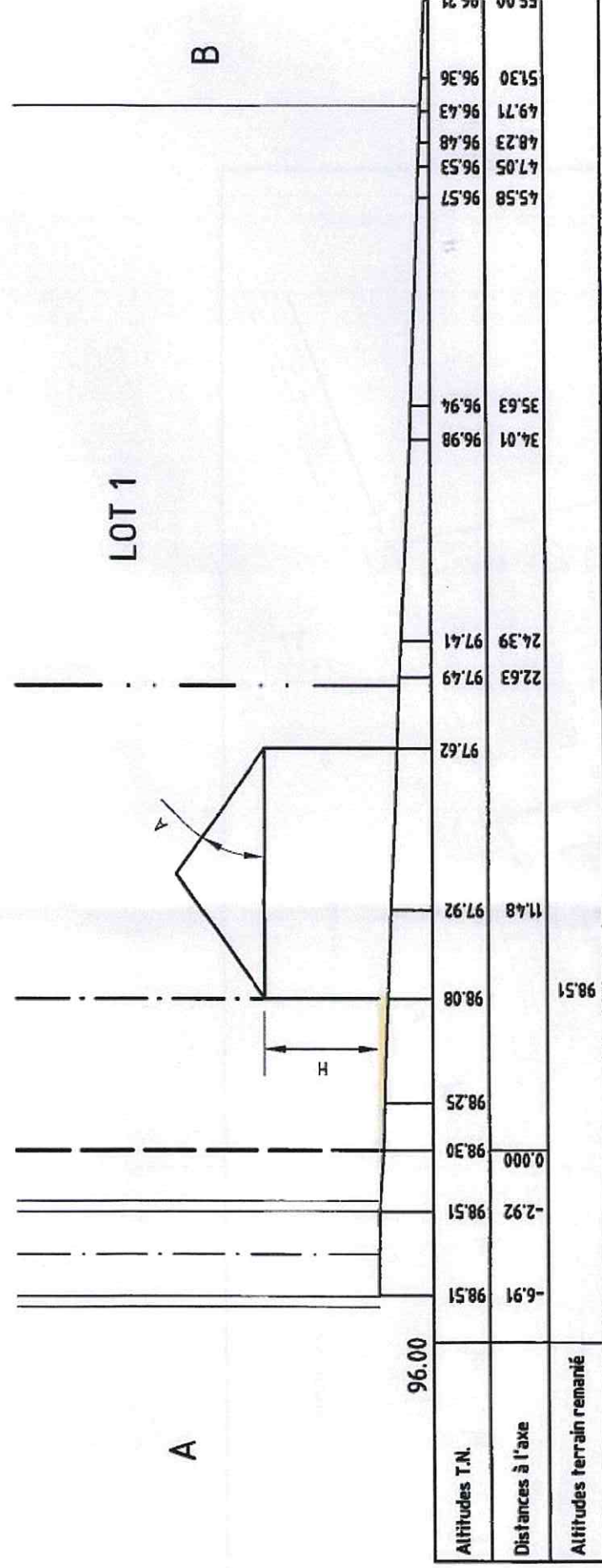


Gabarit du volume principal: La hauteur H est comprise entre 4.50m et 5.50m. La pente de la toiture A est comprise entre 30° et 45°.

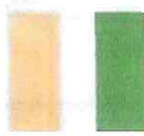
1/1000 1/10000

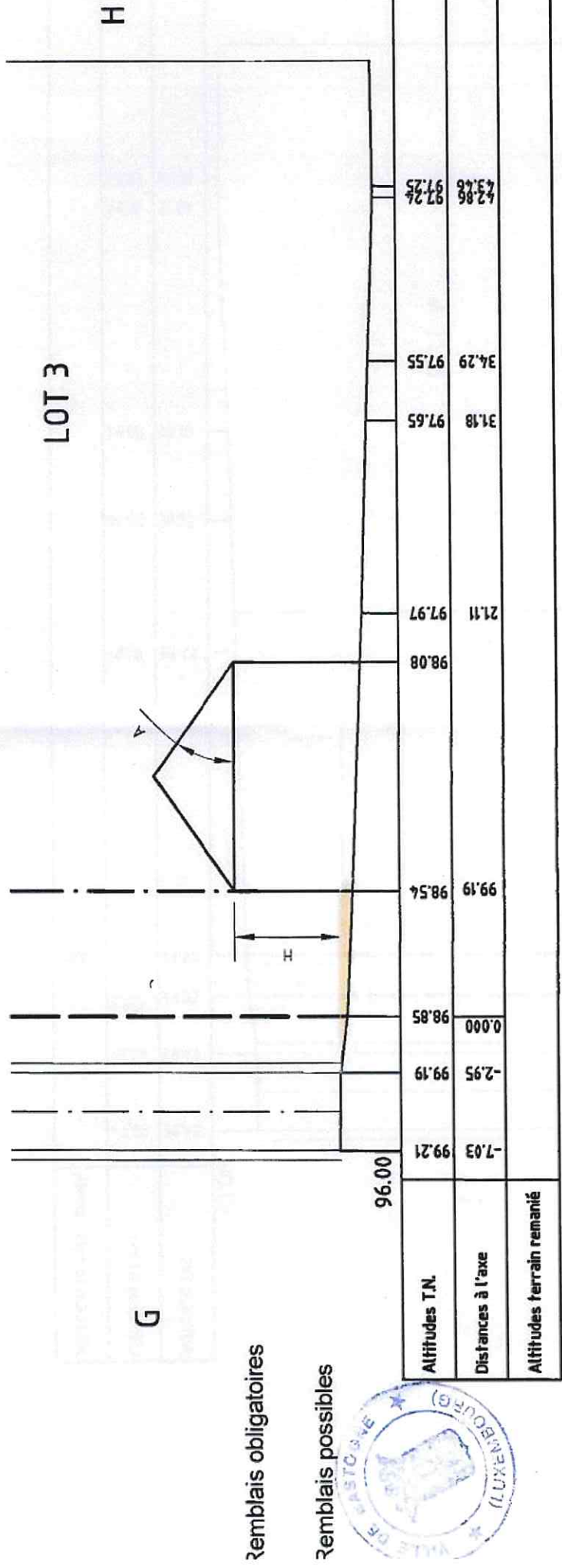
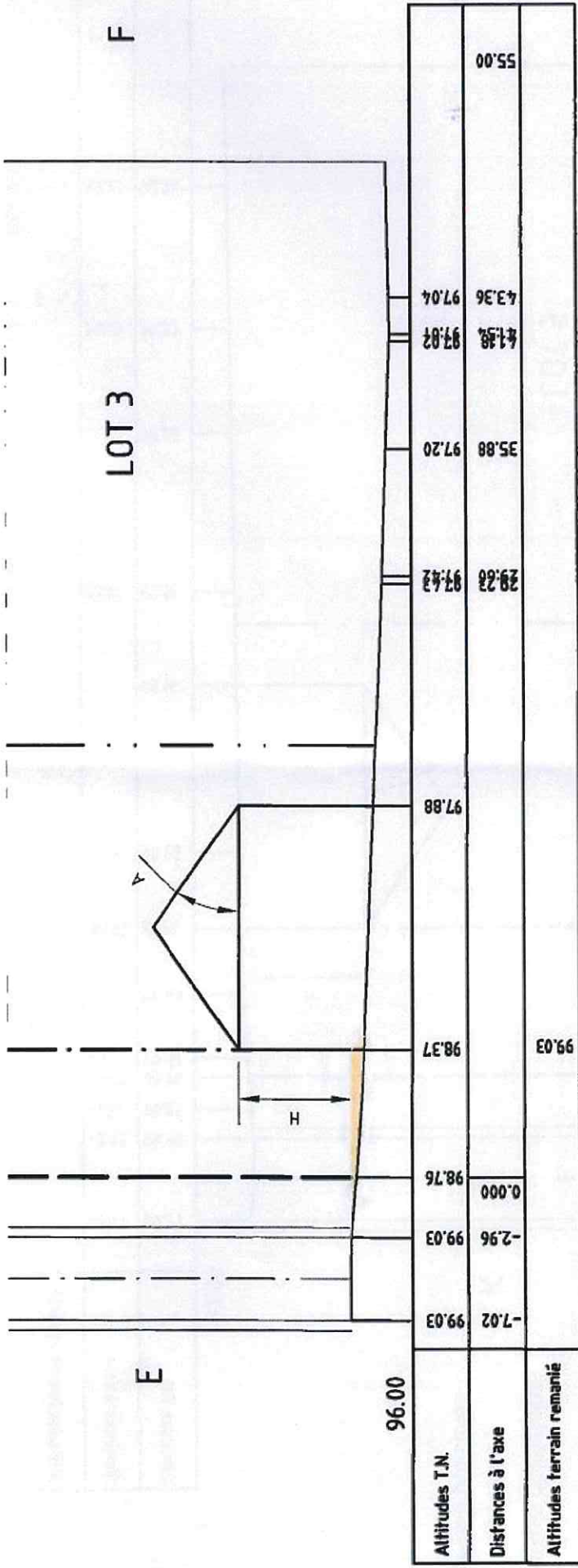
ECHELLES: 1/250 1/500 1/2500





Remblais obligatoires
Remblais possibles

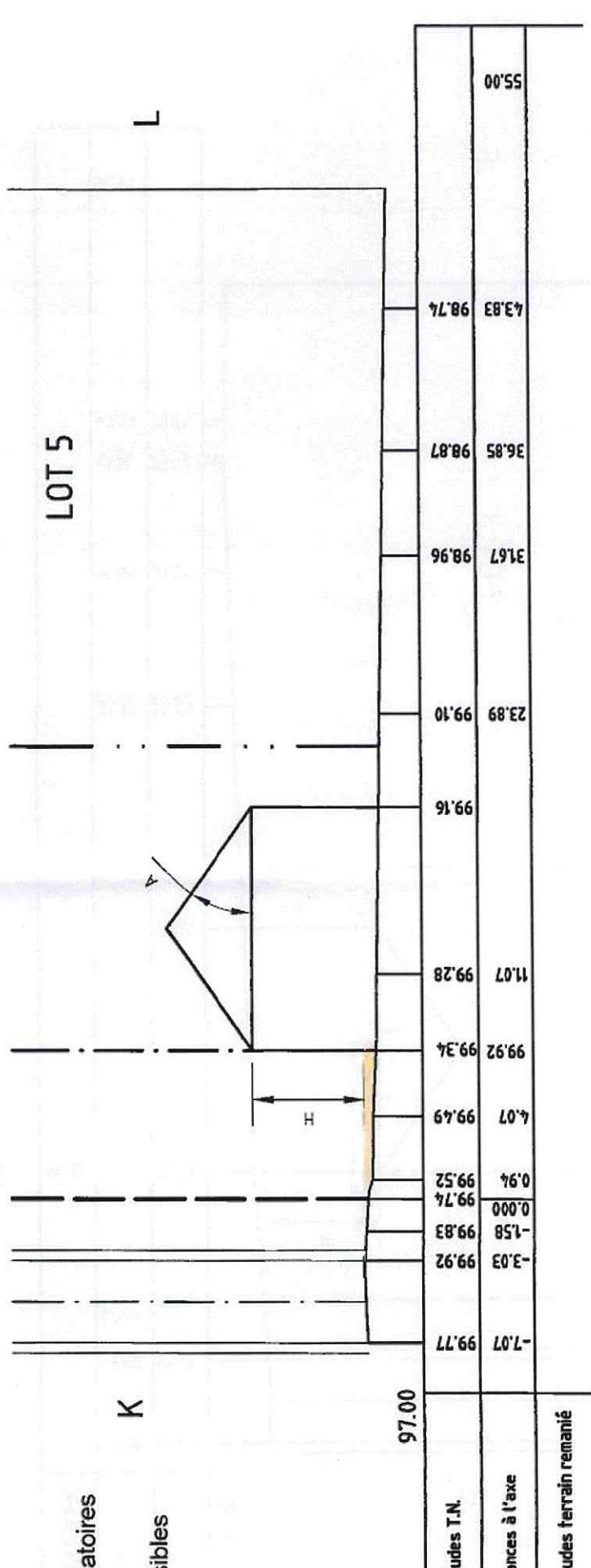
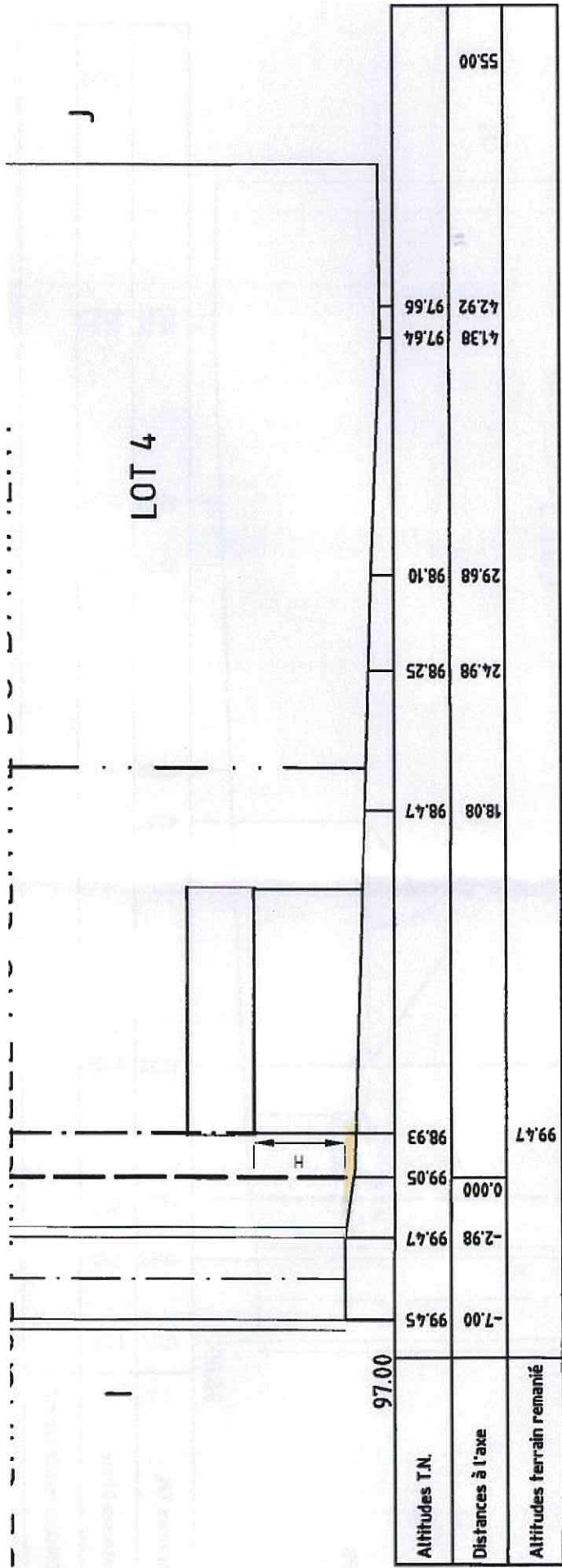




Remblais obligatoires

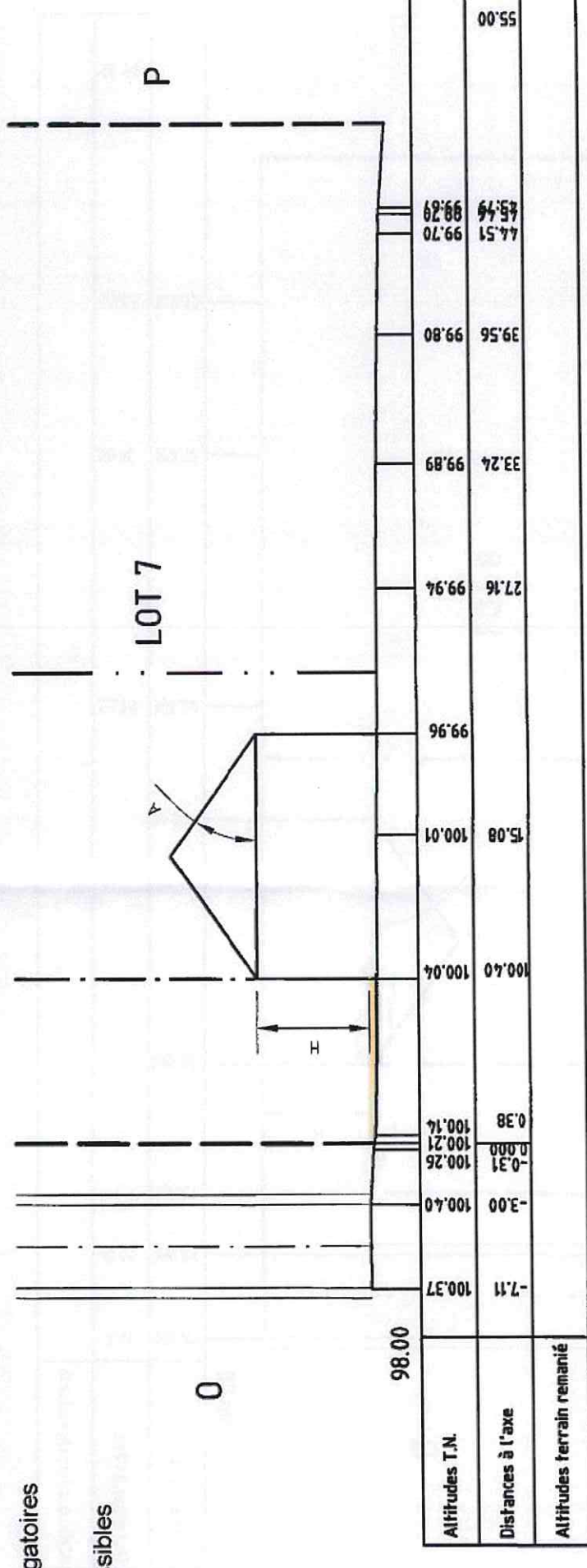
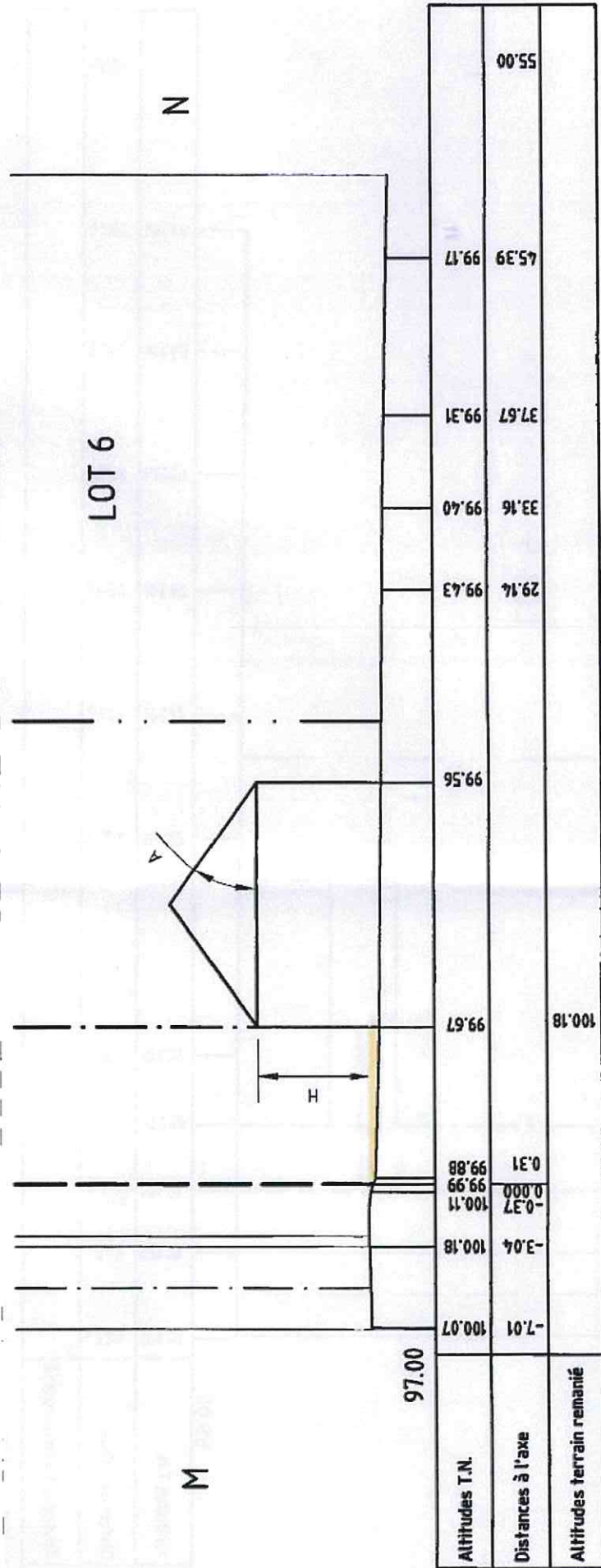
Remblais possibles





- Remblais obligatoires
- Remblais possibles





Remblais obligatoires

Remblais possibles



COUPE LONGITUDINALE

